

## 家族系列

- 地毯、纺织业数码喷印及涂层系列
- 高速电磁阀 (HSV)
- 将预混的原色喷至织物绒面，以达到完全渗透
- 用于地毯、地垫、拼块毯、动物皮毛及人造皮毛、毛圈织物、丝绒、沙发布、针刺产品、无纺布、椰纤维地垫等



毛圈织物



满铺地毯



晴纶毯



家用块毯



枪刺地毯



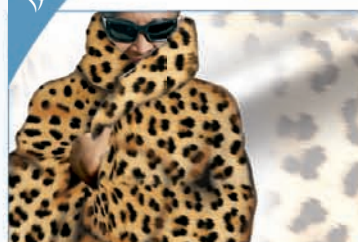
地垫



汽车沙发布



拼块毯



皮毛制品

# 家族系列

- 簇绒地毯、地垫、家用块毯
- 浴室地垫
- 人造毛高绒类产品



- 簇绒地毯、地垫、家用块毯
- 晴纶毯
- 动物及人造皮毛类产品



- 毛圈织物 (毛巾、浴袍)
- 沙发布类
- 汽车内饰
- 针刺产品



200

**16 dpi** 每平方米36万像素，  
点击大小1.66毫米

预混的原色色彩层次可能有限。

适于所有高绒类产品，绒重每平方米300克至1500克之间。

这是所有喷射印花机沿用至今的传统型喷嘴。每一个喷嘴都可上下移动，容易更换。喷头类型根据客户需求而选用。

染料黏度可达600cps (HaakeVT-02)



400

**25 dpi** 每平方米1百万像素，  
点击大小1毫米

使用预混的原色及半原色。

运用层次法可生成不同深度的颜色和效果。

适于所有高绒面织物，绒重在每平方米150克至1500克之间。

这是新一代喷嘴，与HSV200型相比，速度更快，印花图案更精确。每只模块上排列8个喷嘴，配有电子控制装置。每个喷嘴都可上下移动，易于更换。喷头类型根据客户需求在0.2至0.6毫米间选用。

染料黏度可达400cps (HaakeVT-02)



800

**72 dpi** 每平方米8百万像素，  
点击大小0.35毫米

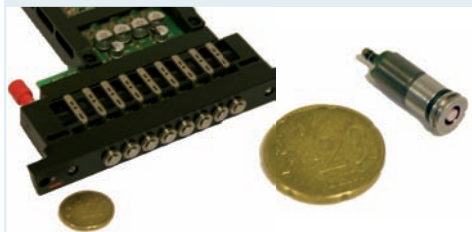
使用预混的原色及模拟原色。

运用层次法可生成不同深度的颜色和效果。

适于所有短绒织物，绒重在每平方米100克至500克之间。

这是一种针对浅色绒类织物而开发的新技术。每个模块上排列8个喷嘴，模块易于更换。第9个喷嘴用于进行快速有效的清洁。该阀门专为速度高点击小的印花而设计的。

染料黏度可达100cps (HaakeVT-02)



中国代理



美国CEO国际(集团)有限公司  
北京办事处  
北京国中商业大厦902室  
中国北京市东城区灯市口大街33号  
邮编: 100006  
电话: +86 (10) 65126723  
传真: +86 (10) 65126725  
邮箱: admin@ceobeijing.com

J. Zimmer Maschinenbau GmbH  
Eibergstrasse 2-8  
6330 Kufstein / Austria  
Phone +43 (5372) 6 48 93 - 155  
Fax +43 (5372) 6 14 76

chromojet@zimmer-austria.com  
[www.zimmer-austria.com](http://www.zimmer-austria.com)

由地毯及纺织业数码印花系列的领先公司制造

